

# 1 わたしたちがくらす袋井市

## 1 市全体の様子<sup>ようす</sup>

### (1) 市の南部



(2) 市の中央部

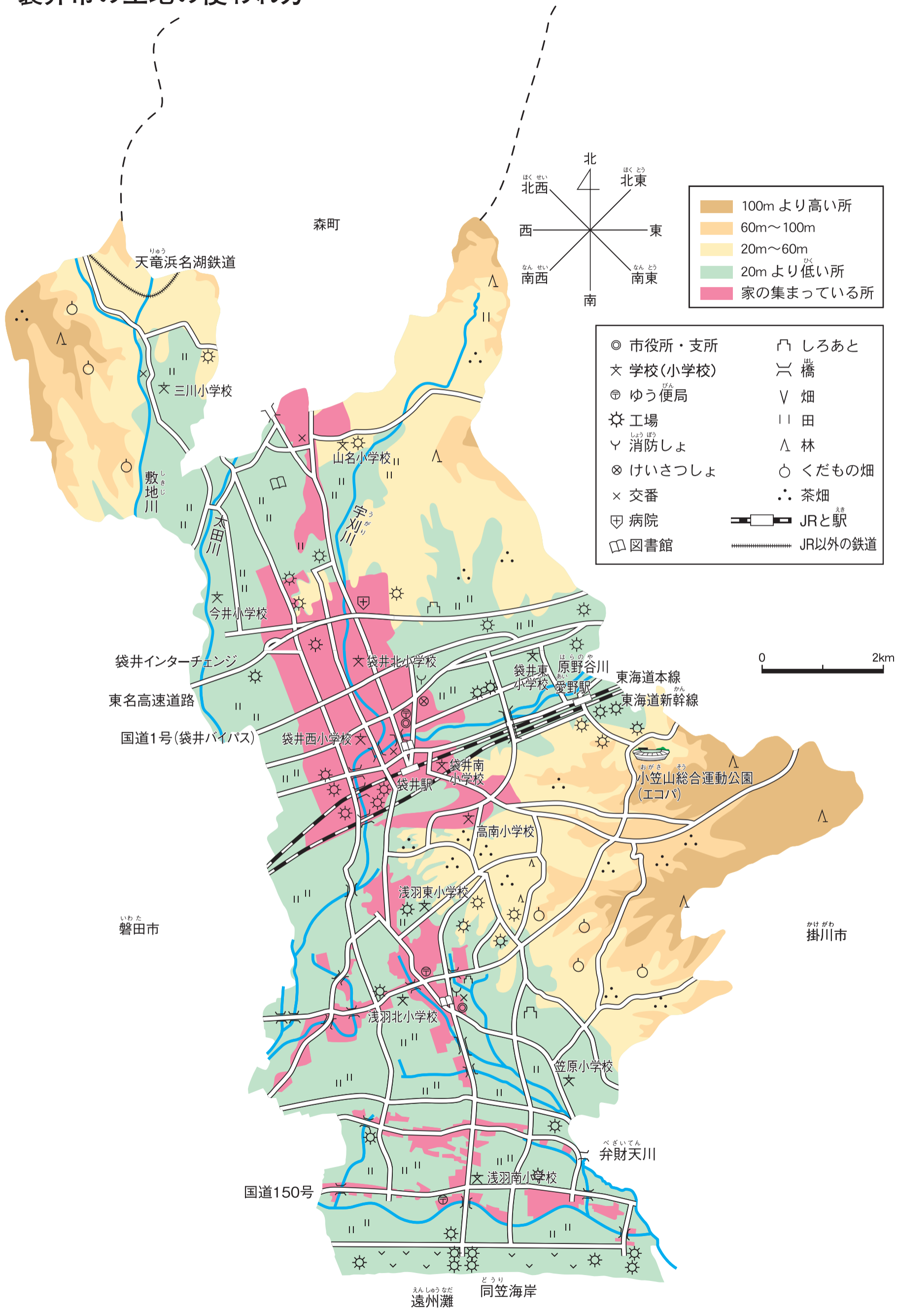


(3) 市の北部



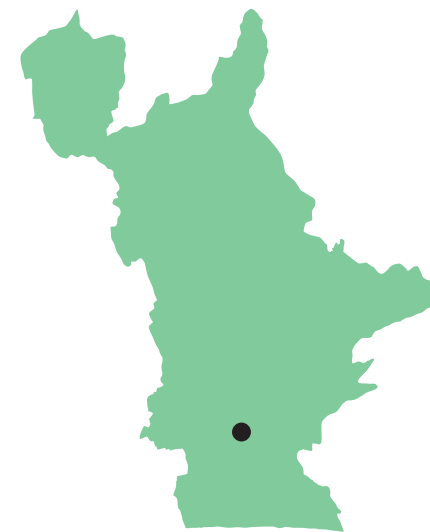
## 2 袋井市の土地の使い方

7



8

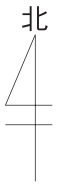
(1) 田の多い場所<sup>ばしよ</sup>



うめやま  
梅山 (浅羽南小学区)



田を横切る道路



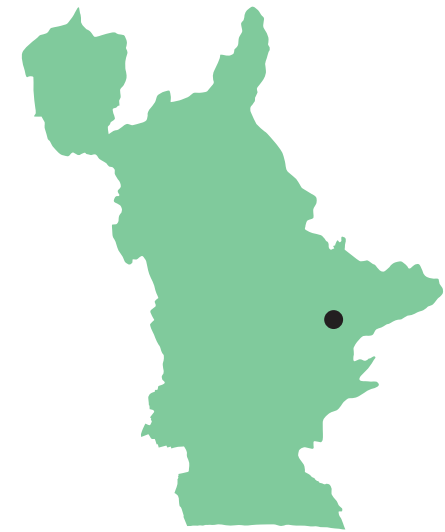
**色のぬり方**

- || 田→緑色
- V 畑→緑色
- 文 学校
- 卍 神社
- 卍 寺
- 斜線 家や店の多いところ→赤色
- ハウス 温室
- ちようせいち 調整池
- 用水



田の多い場所の地図

## (2) 茶畑の多い場所<sup>ばしよ</sup>



とよさわ  
豊沢 (高南小学区)



民家の前に広がる茶畑



茶畑の多い場所の地図



### (3) 商店の多い場所 ばしよ



やまなし  
山梨地区の大型ショッピングセンター周辺の様子



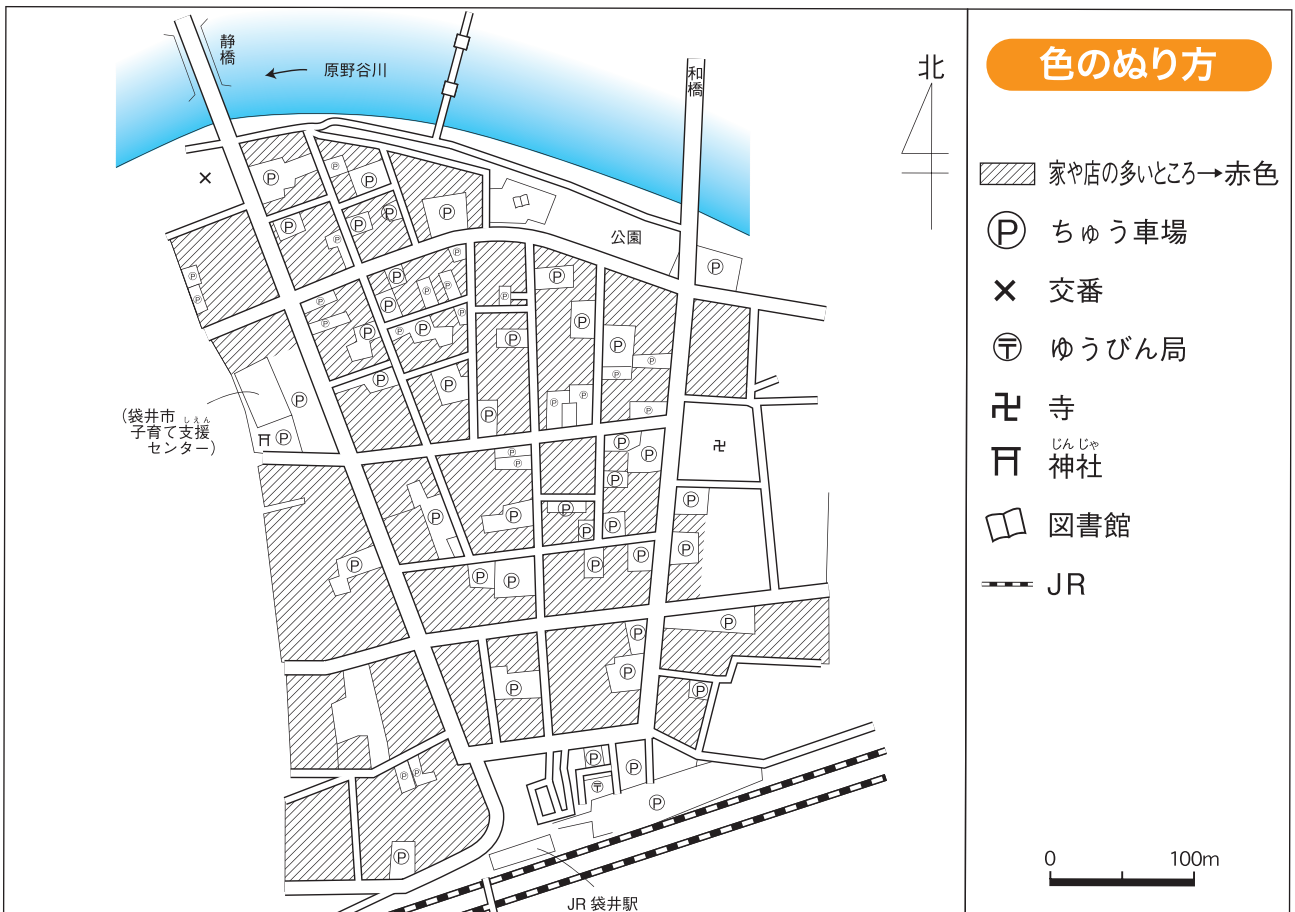
袋井駅北側の様子



あい  
愛野駅周辺の様子



空から見た袋井駅周辺の様子



袋井駅周辺の地図



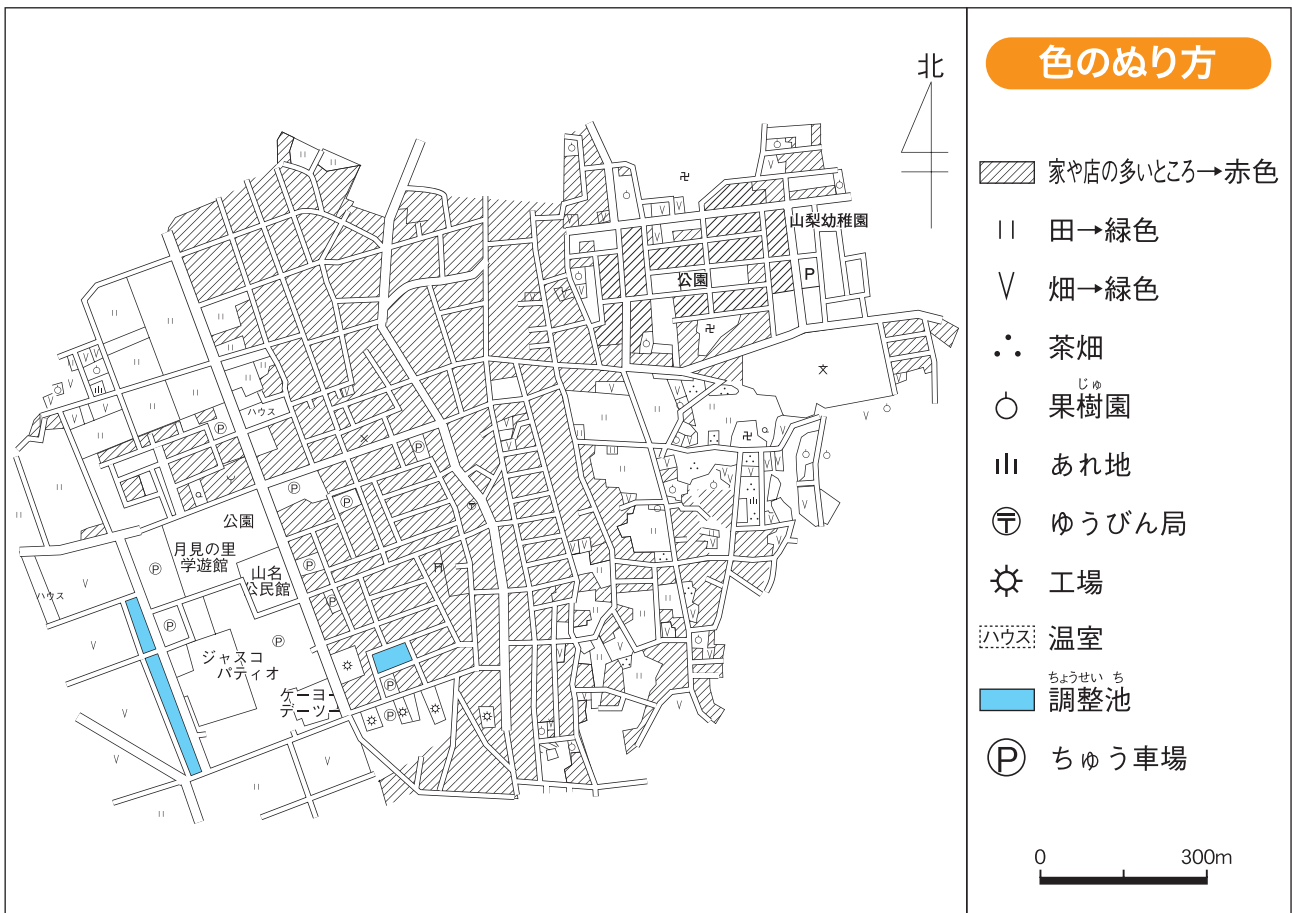
空から見た愛野駅周辺の様子



愛野駅周辺の地図

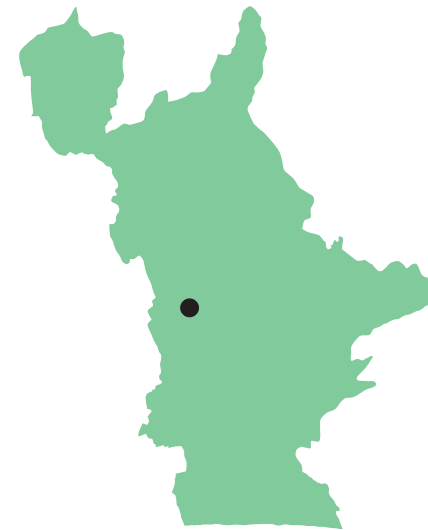


空から見た山梨地区の大型ショッピングセンター周辺の様子



山梨地区の大型ショッピングセンター周辺の地図

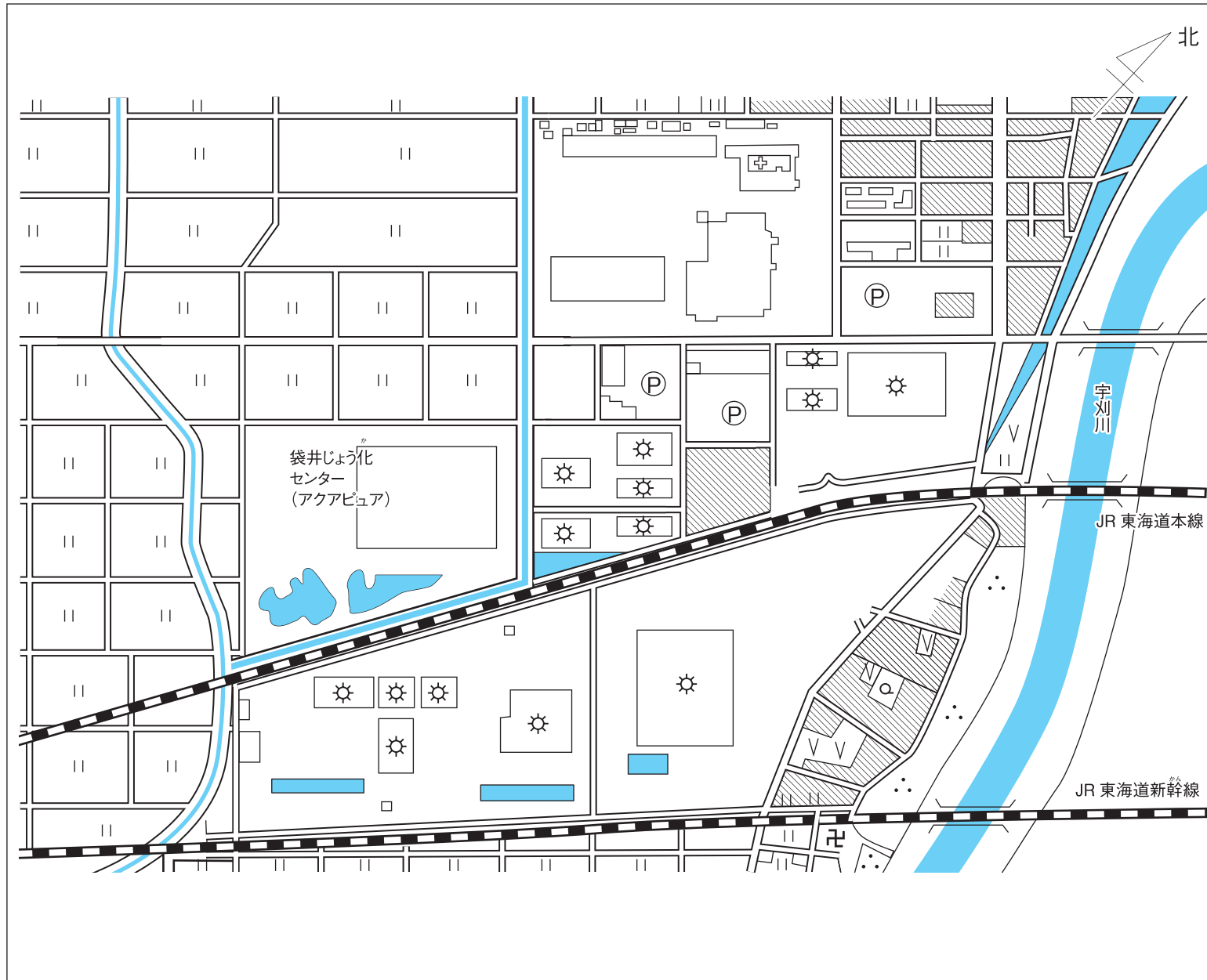
#### (4) 工場の多い場所<sup>ばしよ</sup>



にいげ  
新池 (袋井西小学区)



新池の工場



### 色のぬり方

- || 田→緑色
- ▨ 家や店の多いところ→赤色
- ☀ 工場→むらさき

0 200m

工場の多い場所の地図

(5) 市内の公共しせつ



① 袋井市役所



② 浅羽支所



③ 月見の里学遊館



④ メロープラザ



⑤ 袋井図書館



⑥ 浅羽図書館



⑦ 浅羽郷土資料館・近藤記念館



⑧ 袋井浄化センター(アクアピュア)



⑨ 浅羽浄化センター(アクアパークあさば)



⑩ 中遠クリーンセンター



⑪ 愛野公園



⑫ 小笠山総合運動公園 (エコパ)



⑬ さわかアリーナ袋井市総合体育館



⑭ 聖隷袋井市民病院



⑮ 袋井消防署



⑯ 浅羽分署



⑰ 袋井警察署



⑱ 風見の丘



⑲ 中東遠総合医療センター



⑳ 教育会館

## (6) 交通の様子



① 東名高速道路・袋井インターチェンジ



② 国道1号 (袋井バイパス)



③ 県道413号



④ 国道150号



⑤ 東海道新幹線



⑥ 天竜浜名湖鉄道



⑦ 東海道本線



⑧ JR袋井駅北口



⑨ JR愛野駅

